

1869年8月15日（明治2年7月8日）～1871年9月13日（明治4年7月29日）
職員令

最高意思決定機関

神祇官

太政官

正院

左院

右院

行政機関

外務省

1869年8月15日（明治2年7月8日）設置

外務卿

外務大輔

外務少輔

鹿児島県出張所

琉球藩在勤

運上所

1871年8月→大蔵省へ移管

燈明台役所

1869年10月23日（明治2年9月19日）→大蔵省へ移管

延遼館

1869年8月16日（明治2年7月9日）浜殿石室より改編

文書司

1870年6月5日（明治3年5月7日）新設

洋語学所

1871年3月22日（明治4年2月2日）新設

漢語学所

1871年3月28日（明治4年2月8日）新設

開拓使／北海道開拓使

1869年8月15日（明治2年7月8日）設置

開拓長官

開拓次官

開拓大書記官

開拓主典

開拓判官

開拓使物産取扱所／
北海道産物改所

開拓使本庁

函館出張所

根室出張所

樺太開拓使

1870年3月（明治3年2月）新設

民部省

1869年8月16日（明治2年7月8日）設置

1869年9月16日（明治2年8月11日）人事上の大蔵省との合併

1870年8月6日（明治3年7月10日）民部省と大蔵省が分省

→1871年9月11日（明治4年7月27日）廃止・大蔵省に統合

民部卿

民部大輔

民部少輔

地理司

1870年8月18日（明治3年7月22日）新設
1871年9月11日（明治4年7月27日）→大蔵省へ移管

土木司

1871年9月11日（明治4年7月27日）→工部省へ移管

駅通司

1871年9月11日（明治4年7月27日）→大蔵省へ移管

鉱山司

1869年9月16日（明治2年8月11日）新設
1870年閏10月20日→工部省へ移管

庶務司

→1871年9月11日（明治4年7月27日）廃止

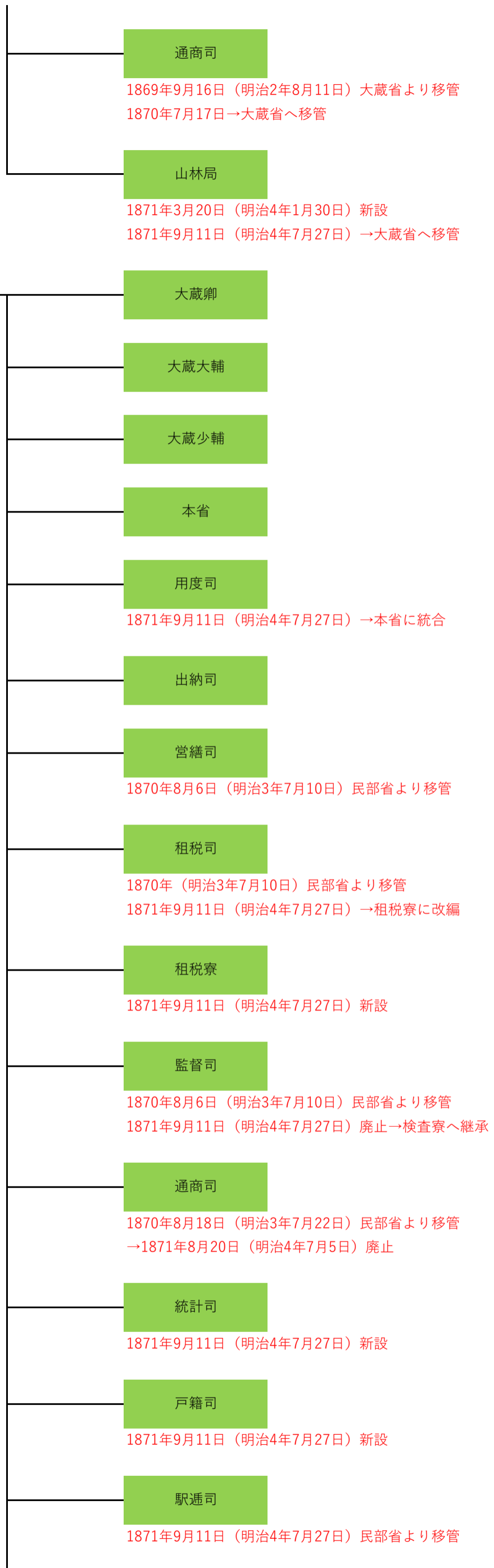
聴訟司

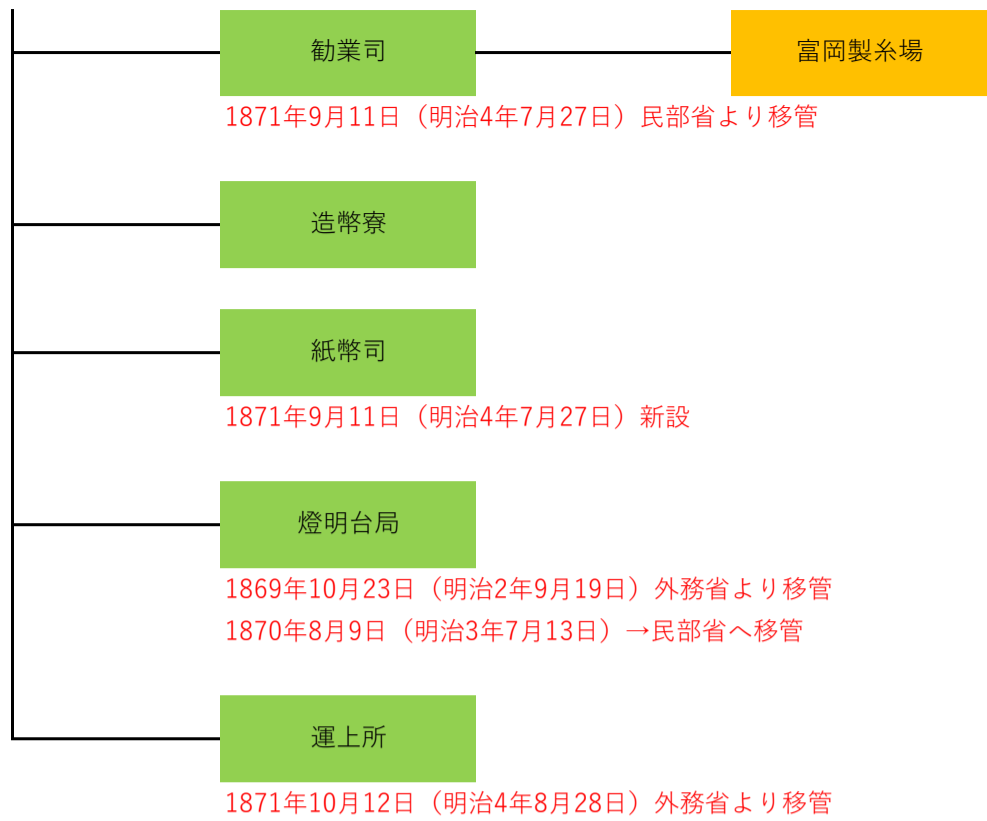
1870年8月13日（明治3年7月17日）→聴訟掛へ改編

聴訟掛	<p>1870年8月13日（明治3年7月17日）新設</p> <p>1870年12月12日（明治3年閏10月20日）→庶務司へ統合</p>
鉄道掛	<p>1870年8月6日（明治3年7月10日）新設</p> <p>1870年12月12日（明治3年閏10月20日）→工部省へ移管</p>
伝信機掛	<p>1870年8月6日（明治3年7月10日）新設</p> <p>1870年12月12日（明治3年閏10月20日）→工部省へ移管</p>
燈明台局	<p>1869年10月22日（明治2年9月18日）外務省より移管（民部・大蔵共管）</p> <p>1870年7-8月（明治3年7月）より民部省所管</p> <p>1870年12月12日（明治3年閏10月20日）→工部省へ移管</p>
横須賀製鉄所	<p>1869年12月1日（明治2年10月28日）神奈川県より移管（民部・大蔵共管）</p> <p>1870年9月8日（明治3年8月13日）より民部省所管</p> <p>1870年12月12日（明治3年閏10月20日）→工部省へ移管</p>
開墾局	<p>1870年10月1日（明治3年9月7日）→勸農局へ改編</p>
勸農局	<p>1870年10月1日（明治3年9月7日）新設</p> <p>1871年3月20日（明治4年1月30日）→勸業局へ改編</p>
勸業局	<p>1871年3月20日（明治4年1月30日）新設</p> <p>1871年9月11日（明治4年7月27日）→大蔵省へ移管</p>
租税司	<p>1869年9月16日（明治2年8月11日）大蔵省より移管</p> <p>1870年8月13日（明治3年7月17日）→大蔵省へ移管</p>
監督司	<p>1869年9月16日（明治2年8月11日）大蔵省より移管</p> <p>1870年7月17日→大蔵省へ移管</p>

大蔵省

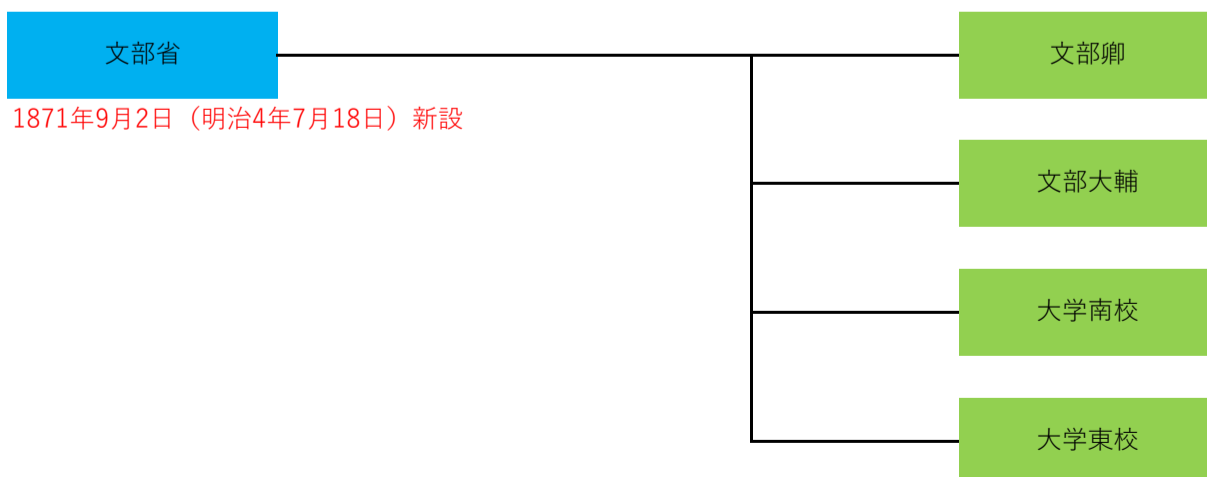
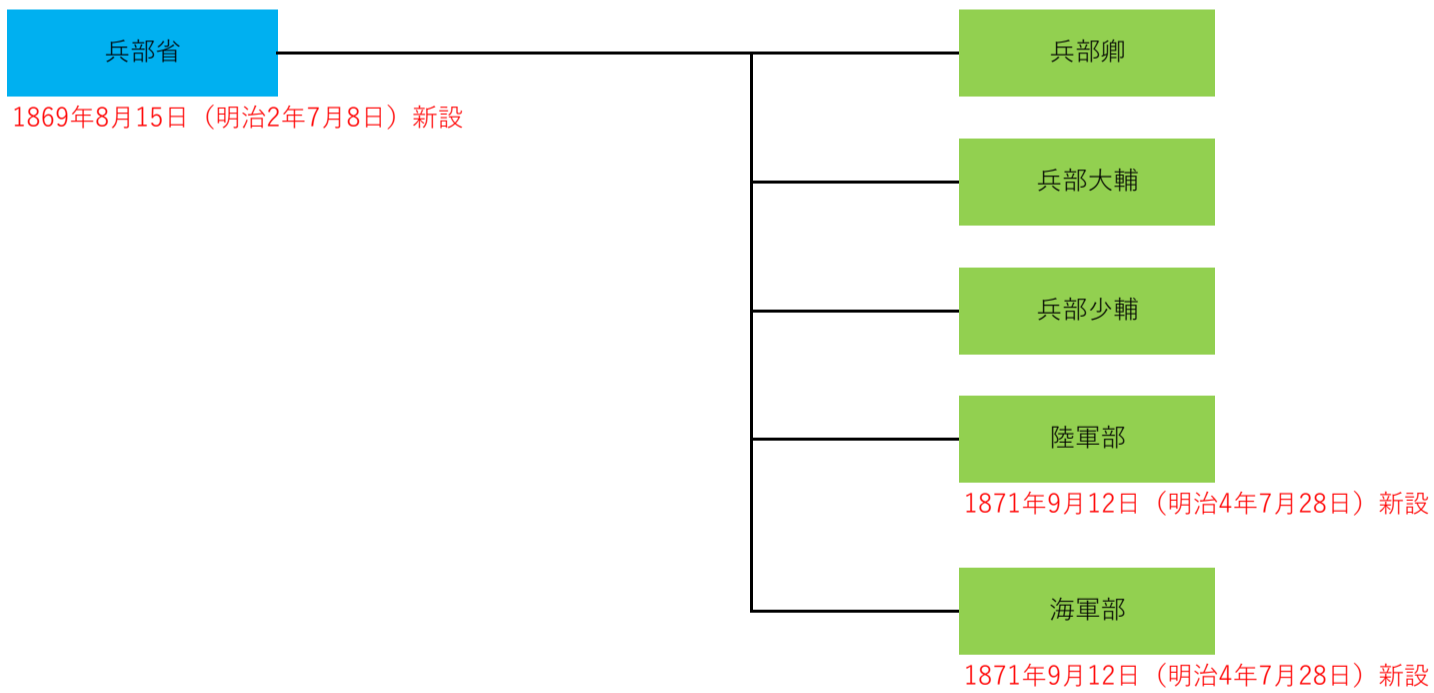
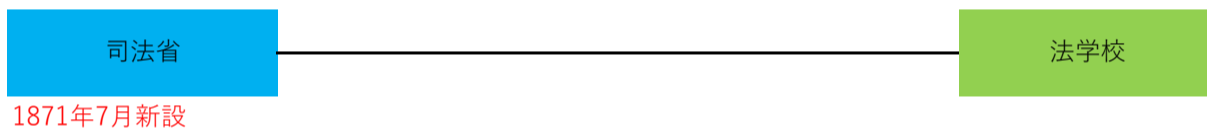
1869年8月16日（明治2年7月8日）設置





刑部省
1869年7月新設
1871年7月廃止→司法省へ改編

弾正台
1869年5月新設
1871年7月廃止→司法省へ改編



工部省

1870年12月12日（明治3年閏10月20日）新設

工部大輔

工部少輔

文書掛

1871年2月8日（明治3年12月19日）新設
1871年2月19日（明治4年1月1日）→文書局へ改編

文書局

1871年2月19日（明治4年1月1日）新設

会計掛

1871年2月8日（明治3年12月19日）新設
1871年2月19日（明治4年1月1日）→会計局へ改編

会計局

1871年2月19日（明治4年1月1日）新設

鉱山司

1870年12月12日（明治3年閏10月20日）民部省より移管
1871年2月8日（明治3年12月19日）→鉱山掛へ改編

鉱山掛

1871年2月8日（明治3年12月19日）新設

製鉄所掛

1870年12月12日（明治3年閏10月20日）民部省より移管

燈明台局

1870年12月12日（明治3年閏10月20日）民部省より移管
1871年6月27日（明治4年5月10日）→燈明台掛へ改編

燈明台掛

1871年6月27日（明治4年5月10日）新設

